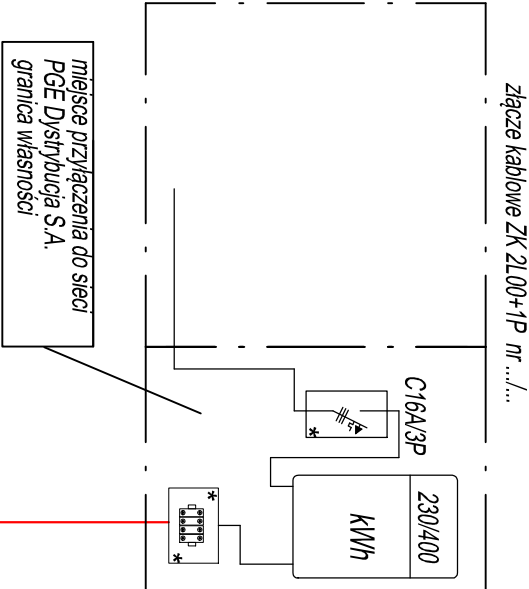
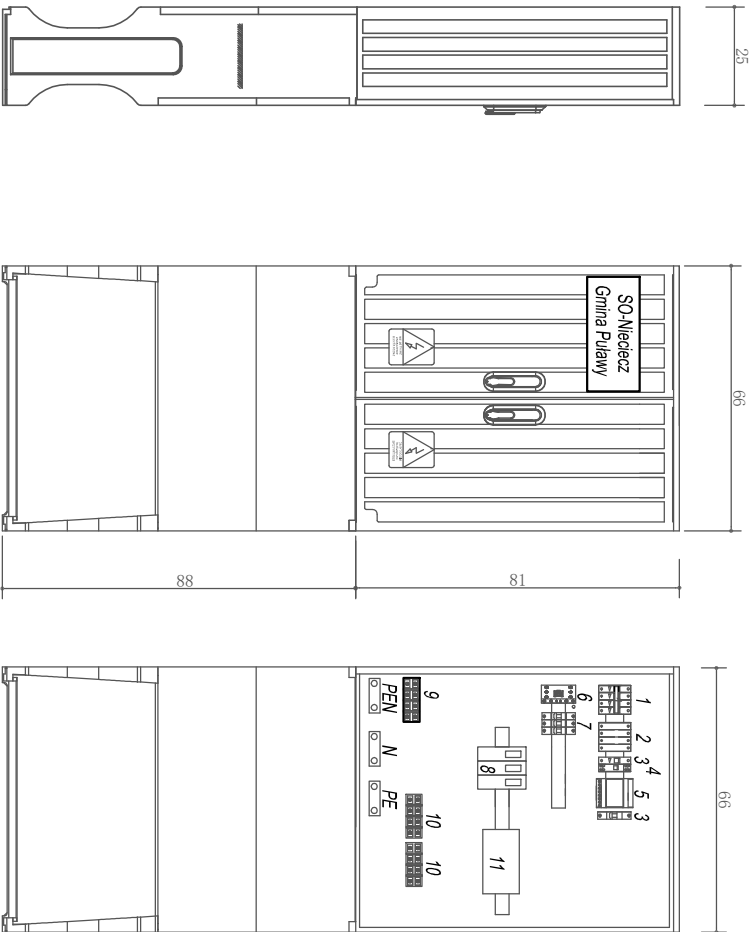
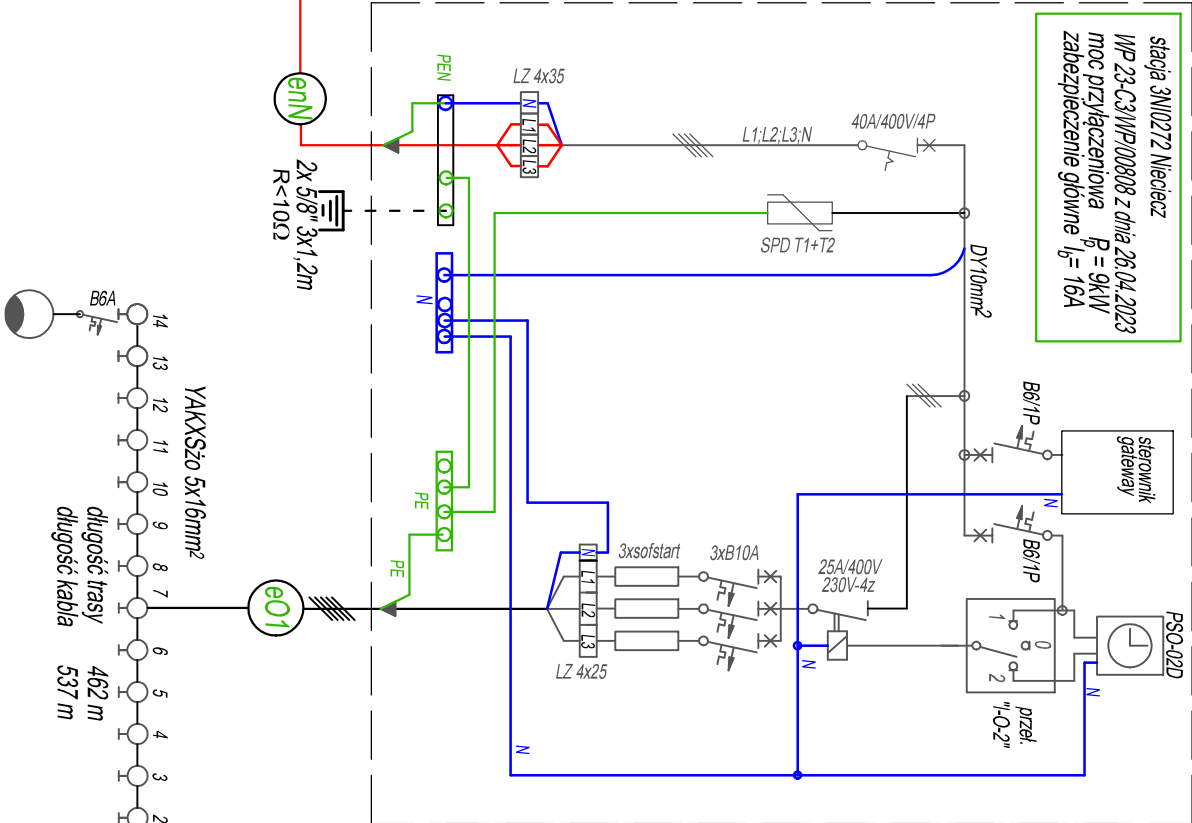


PROJ. SZAFKA OŚWIETLENIA ULICZNEGO
Nieciecz dz. 985/3 Gmina Puławy



proj. w/z YAKXS 4x25mm²
L=20m



Obudowa termoutwardzona - IP44; II kl. ochrony
40/26x80 + F85 - kpl. 1

SO-Nieciecz
Gmina Puławy

tabliczka opisowa na drzwiach szafy

Wyposażenie:

- 1- rozłącznik izolacyjny 40A/400V/4P
- 2- ogranicznik przepięć SPD 1+2; 4P
- 3- wyłącznik nadprądowy B6/1P
- 4- przełącznik 3-poloż "1-0-2" nr 043 85
- 5- programowalny sterownik oświetlenia PSO-02D
- 6- słuchnik modułowy 25A/400V-4NO, sterowanie 230V AC
- 7- wyłącznik nadprądowy B10/1P
- 8- sośłart LED 230V/20A
- 9- listwa zaciskowa LZ 4x35
- 10- listwa zaciskowa LZ 4x25
- 11- sterownik systemu zarządzania oświetleniem szynny: PEN; N; PE

układ sieci: **TN-C-S**
rozdział punktu PEN na N i PE - w szafce oświetleniowej SO

ELTOM
TOMASZ SULSKI

BIURO TECHNICZNE
24-100 Puławy, Bionowice 126
tel:696069890 e-mail: eltom@gp.pl

INWESTOR	Gmina Puławy 24-100 Puławy ul. Dęblińska 4			
TEMAT	Doświetlenie w gminie - budowa oświetlenia drogowego na terenie gminy Puławy			
ZADANIE	Budowa wydzielonej linii oświetlenia drogowego w ciągu drogi gminnej dz. nr 996; 988/1; 986; 985/3 w miejscowości Nieciecz, gmina Puławy			
RYSUNEK	Szafa oświetleniowa SO - schemat ideowy i budowa			
ELEMENT PB	PROJEKT TECHNICZNY			
PROJEKTOWAŁ	mgr inż. Grzegorz Drazga upr.bud. LUB/0053/POD/E13	Podpis	Skala	Data X 2023
SPRAWDZIŁ	mgr inż. Przemysław Czapla upr.bud. LUB/0062/PMB/E15	Podpis		Nr.rys. PT-3